

Valleys Steps  
Camau'r Cymoedd



Steps to Student  
Wellbeing  
Camau at Les Myfyrwyr

Gyda Myfyrwyr i Fyfyrwyr



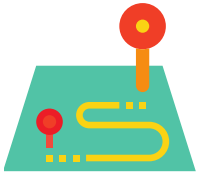
**Sut mae defnyddio'r  
pecyn cymorth?**

# Awgrymiadau gwyich ar gyfer y pecyn cymorth!



Nod y pecyn cymorth hwn yw eich helpu i baratoi ar gyfer dychwelyd i'r coleg / dechrau coleg

Mae llawer o dudalennau, gallwch gwblhau cymaint neu gyn lleied ag y mynnwch. Mae'r tudalennau mewn trefn fel eu bod yn cysylltu â'i gilydd ac yn adeiladu ar y rhai blaenorol



I gael y gorau ohono, byddem yn awgrymu cychwyn ar y dechrau a gweithio'ch ffordd drwy'r pecyn os gallwch chi.

Mae'r cyfarwyddiadau naill ai ar frig pob tudalen neu mewn swigod sy'n edrych fel hyn:



Os ydych yn defnyddio'r pecyn cymorth ar-lein, gallai fod yn ddefnyddiol:



Sicrhau bod gennych ddalennau gwag o bapur a beiro neu bensil i greu eich copïau eich hun o'r taflenni gwaith



Gofyn i oedolyn dibynadwy neu ffrind eistedd gyda chi a'ch helpu i'w gwblhau